



3 Zimmer Landhaus – WOHTYP A1

Gebäude

Haus

Wohntyp/ Haus-Nr.

A1/11

Zimmer

3 Zimmer

Größe

106m²

Pensionspreis

6.000 € zzgl. 750,00 € für die 2. Person

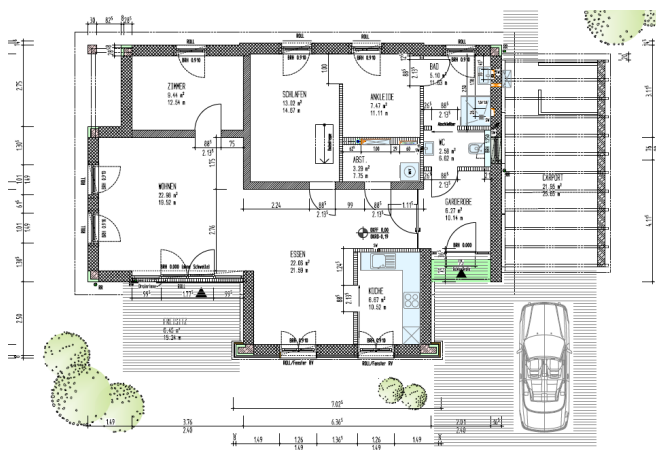
Basisleistungen

Tägliches 3-Gang-Menü - Wöchentliche Reinigung der Wohnung
- Nebenkosten u. a. Heizung, Wasser und Strom - Notrufbereitschaft über 24 Std./Tag - 14 Tage Pflege bei vorübergehender Krankheit

Besonderheit Ausstattung

eigener Garten, Terrasse, Carport, Einbauküche

Barrierefreiheit mit Echtholzparkettboden - Notruf / Telefonsanschluss - W-LAN - - Bad mit Dusche - Kellerraum - Hackschnitzel-Zentralheizung



ANSPRECHPARTNER

Lena Zöller

Direktorin

Tel.: 02761-6080

lena.zoeller@wohngut.de

Nadja Grünhage

Vermietung und Beratung

Tel: 02761-608 5082

nadja.gruenhage@wohngut.de